

BANDAGE LENZEN

Wat zijn bandage lenzen?

Dit zijn meestal lenzen zonder sterkte en worden toegepast om het oog te beschermen. Je kan het zien als een verband voor het oog. In dit geval gemaakt van een speciaal materiaal. Deze lenzen blijven dag en nacht gedurende een bepaalde periode in het oog, tenzij anders aangegeven.

Wanneer worden bandage lenzen toegepast:

- Na oogoperaties
- Bij aandoeningen aan de oogleden
- Bij wondjes of beschadigingen aan het hoornvlies
- Bij ernstige droge ogen

Hoe omgaan met bandage lenzen:

Het is belangrijk dat u een contactlenzenpraktijk met ervaring bezoekt. Heel dikwijls worden deze lenzen bij de oogarts meegegeven of op doorverwijzing van de oogarts voorgeschreven.

Belangrijk hierbij is dat u regelmatig controles laat uitvoeren om de gezondheid van het hoornvlies te bewaken.

Een nauwe samenwerking tussen de contactlens-specialist en de oogarts is hierbij noodzakelijk.

U dient erop te letten dat u de voorgeschreven oogdruppels in combinatie met bandagelenzen correct gebruikt. Ook is het belangrijk om druppels zonder conservering te gebruiken die compatibel zijn met de bandagelenzen.

Terugbetalingen

Getinte therapeutische lenzen en bandagelenzen worden voor een groot gedeelte vergoed door het RIZIV.

Heeft u een aandoening of komt u in aanmerking hiervoor en bent u benieuwd naar uw mogelijkheden? Neem dan vrijblijvend contact met ons op. @Contactlenzen Vanschoenwinkel Diepenbeek 2019



CONTACTLENZEN
VANSCHOENWINKEL

Contactlenzen Vanschoenwinkel bvba
Kerklaan 13/02 - 3590 Diepenbeek - T: 011 32 30 04
www.contactlenzenvanschoenwinkel.be

MEDISCHE INDICATIE

GETINTE THERAPEUTISCHE Contactlenzen

& BANDAGE Contactlenzen



CONTACTLENZEN
VANSCHOENWINKEL



THERAPEUTISCHE LENZEN

Wat zijn therapeutische contactlenzen?

Dit zijn contactlenzen die door de zorgverzekeraars gezien worden als een behandeling voor een medische indicatie. In de meeste gevallen zal de oogarts de indicatie vaststellen en doorverwijzen naar een contactlensspecialist die bedreven is in het aanmeten van therapeutische lenzen zoals scleralenzen, bandage lenzen, printlenzen, ...

Wat is het doel van getinte therapeutische lenzen:

Of het nu gaat om een handgeschilderde, geprinte of getinte lens, ze geven patiënten met een ziek of beschadigd oog terug de gelegenheid om een vrij en vertrouwelijk leven te leiden.

Ook psychologisch en visueel kunnen patiënten enorm geholpen worden met deze speciale contactlenzen. Het geeft een enorme verbetering in levenskwaliteit.

Wat zijn de mogelijkheden:

- Een geschilderde of geprinte iris met een transparante pupil voor een oog dat meekijkt en een misvormde iris heeft
- Een geschilderde of geprinte iris met een ondoorzichtige pupil voor een oog dat niet meer kan of mag meekijken en een misvormde iris heeft.
- Een transparante iris en ondoorzichtige pupil voor een niet meekijkend oog waarbij de iris normaal is.

Speciaal voor deze problemen bestaan er irisprintlenzen of handgeschilderde lenzen.

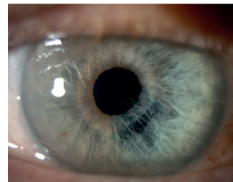
Deze contactlenzen worden dan beschilderd naar het goede oog zodat het aangedane oog er hetzelfde uitziet. Dit is een specialiteit en wordt enkel in enkele laboratoria gedaan. Het aanmeten zoals de juiste pasvorm en positie van de lens zoeken en de juiste kleur mee bepalen is ook specialistenwerk.

Dit kan in:

1. Zachte lenzen
2. Harde (vormstabiele) lenzen
3. Scleralenzen

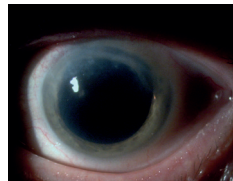
Wanneer gaan we getinte lenzen toepassen?

- Indien er zeer veel last is van lichtgevoeligheid of fotofobie. Hier kunnen meerdere oorzaken voor zijn. Dit kan door bijvoorbeeld zeer lichte pigmenten in de iris. Bij albino's.



Iris met verschillende tinten

- Als de iris defecten heeft of ontbreekt, indien er defecten zijn aan de pupil.

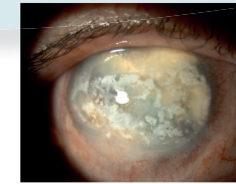


Een pupil die verwijd blijft

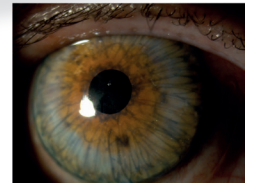


Een pupil die verwijd blijft en vervormd is

- Esthetisch als er 2 verschillende kleuren van ogen zijn.
- Indien men steeds dubbel ziet en men kan dit chirurgisch niet oplossen. Bijvoorbeeld na een ongeval.
- Bij verschillende ziektes aan het netvlies zoals retinitis pigmentosa, kegeltjes stoornis, achromatopsie waarbij iemand geen kleuren kan zien, bothnia dystrophy waarbij nachtblindheid en verminderde gezichtsscherpte voorkomt. Donker getinte lenzen kunnen de gezichtsscherpte verbeteren.
- Uitgesproken cataract waarbij de pupil wit ziet: we gaan een lens kiezen met ondoorzichtige zwarte pupil.
- Na een trauma: het oog kan zo beschadigd zijn dat het een vlek of 'wit' is geworden. Het oog heeft dan visueel meestal geen functie meer. Esthetisch is dit niet mooi.



Een oog dat geen visuele functie meer heeft na een trauma

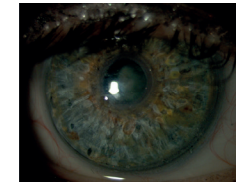


Een handgeschilderde zachte lens

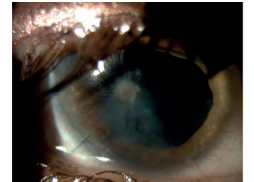
- Na chirurgie omwille van oogziektes



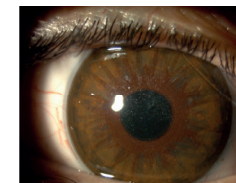
Na chirurgie



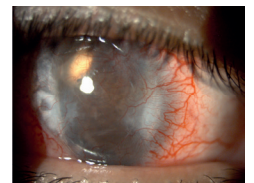
Handgeschilderde scleralens op het oog met verwijde pupil en ernstig litteken met transparante pupil



Ernstig litteken en verwijde pupil



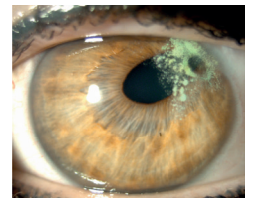
Handgeschilderde scleralens met geschilderde pupil



Sterke littekens op een oog dat geen visuele functies meer heeft



Geprinte zachte kleurlessen om lichtinval en vervorming te verbergen



Misvormde pupil met poging tot tatoeëren